



Depuis 60 ans, l'Association d'Éducation Populaire « VOLCANA & ÎLE AUX ENFANTS » est organisatrice de séjours en Auvergne : classes de découverte, séjours de vacances et cures thermales pour enfants.

## 2 séjours de vacances « Ma lère colo au pays des Volcans »

Dans le parc naturel régional des Volcans d'Auvergne : des crêtes du Sancy aux portes de la chaîne des Puys, randos "volcaniques" avec Laurent accompagnateur en montagne et Julien animateur nature. Découvrez et observez la faune montagnarde à l'aide de jumelles, de longue vue et d'appareils photos.

Au programme : rando-observation dans une réserve naturelle, ascension du Puy-de-Dôme (montée en train à crémaillère), mini-trek sur les crêtes du Sancy (aidé à l'aller par le téléphérique...), lecture de paysage sur la Banne d'Ordanche, recherche de minéraux et tout une journée à VULCANIA (centre européen du volcanisme) !

Lors de ce séjour également : visite d'une chèvrerie, fabrication de flèches polynésiennes, course d'orientation, trottinettes de rando, ateliers « gestion des déchets » et « indices et traces d'animaux »...

*Les sorties à la journée se feront en car.*

*En cas de besoin de consultations médicales, les trajets se feront en mini-bus.*

**DATES DES SÉJOURS :**  
du vendredi 1<sup>er</sup> au lundi 11 août  
ou du mardi 12 au jeudi 21 août

**EFFECTIF :**  
30/35 enfants de 7 à 10 ans

**Séjour idéal pour une première expérience en colo**

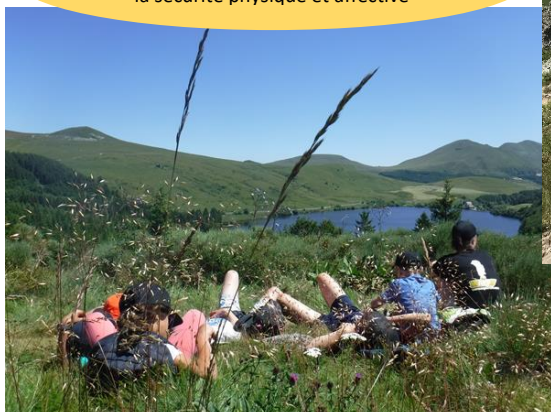


Développer l'autonomie en assurant la sécurité physique et affective

Découvrir et comprendre l'environnement naturel



Responsabiliser les enfants et les impliquer dans la vie collective



Éveiller à la curiosité, observer, s'interroger, comprendre, manipuler...



## Équipe d'animation – encadrement renforcé

Grâce à un taux d'encadrement renforcé, l'enfant sera entouré d'une équipe de professionnels, mais également d'une équipe d'animation diplômée BAFA (ou en cours de formation).

L'équipe sera composée de 2 intervenants thématiques (accompagnateur en montagne et animateur environnement, salariés permanents de l'association), 6 animateurs/animatrices, 1 assistant(e) sanitaire et 1 directeur (responsable du centre).

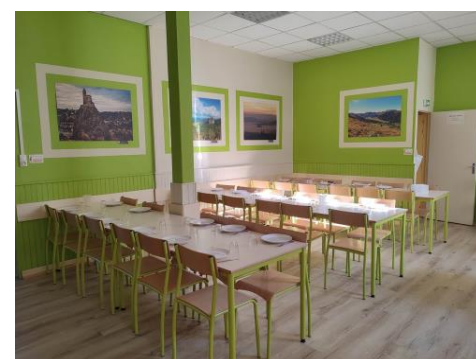
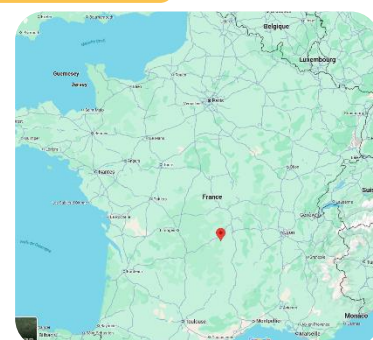
**Ce séjour est particulièrement adapté pour les enfants qui ne sont jamais partis en colonie de vacances et qui souhaitent sauter le pas (ainsi que les parents !).**



## Le centre d'hébergement – AEP VOLCANA

La Bourboule est une petite ville thermale située à 850 mètres d'altitude le long de la Dordogne : notre centre de vacances est situé dans le centre à proximité immédiate de tous les services, commerces et équipements.

Les 30/35 enfants seront hébergés sur deux étages dans des chambres de 3 ou 4 lits. 2 animateurs/animatrices, ainsi que l'assistante(e) sanitaire seront présents aux étages la nuit. Les enfants du séjour seront seuls dans l'hébergement (pas de cohabitation avec un autre groupe).



## NOUS ÉCRIRE PENDANT LE SÉJOUR

Par courrier : AEP VOLCANA, 91 rue Corneille - BP27, 63150 LA BOURBOULE

Par mail : [vaec@aep63150.com](mailto:vaec@aep63150.com)

Les enfants auront accès aux ordinateurs pendant les activités/temps calmes.

Un blog sera mis à jour quotidiennement, tard le soir, à partir du 2<sup>ème</sup> jour.

**Le numéro de la direction du séjour, les identifiants du blog, ainsi que les dernières informations pratiques, vous seront communiqués mi-juin. Des visios seront organisées fin juin. Un membre de la direction vous appellera début juillet pour les derniers détails du séjour.**

Un SMS vous sera envoyé en fin d'après-midi du premier jour pour vous confirmer l'arrivée des enfants.

Infos complémentaires et intentions pédagogiques : cliquer [ici](#).

AOÛT 2025	MATIN	APRÈS-MIDI
JOUR 1 (arrivée)	Voyage ALLER TRAIN de PARIS-BERCY à CLERMONT-FD (3h30) CAR de CLERMONT jusqu'à LA BOURBOULE (1h)	Arrivée et installation Jeux de connaissances en petits groupes puis tous ensemble + présentation du programme du séjour
JOUR 2	Rallye photos et jeu de découverte de LA BOURBOULE	En petits groupes : aménagement des coins lecture, dessin/peinture, petits jeux, multimédia + mise en route du blog avec les premières photos
JOUR 3	<b>Visite de la chèvrerie et lecture de paysage à la Banne d'Ordanche (1 515 m)</b> <i>avec recherche de minéraux et collecte de bois vert</i>	
JOUR 4	Balade en trottinettes « DIRT » ou « RANDO »	Permis couteau / flèches polynésiennes (avec lancés de précision...)
JOUR 5	<b>RANDO – SANCY (1 886 m) avec montée en téléphérique et descente par le Val de Courre</b> <i>avec petits jeux nature + observation faune/flore</i>	
JOURS 6	<b>VULCANIA - Parc à thème au cœur des Volcans d'Auvergne</b>	
JOUR 7	Matinée organisée et animée par les enfants	Olympiades volcaniques
JOUR 8	<b>RANDO – CHAÎNE DES PUYs avec ascension du Puy de Dôme (1 465 m) en train à crémaillère et descente par le chemin des Muletiers</b> <i>avec petits jeux nature + observation faune/flore</i>	
JOUR 9	Course d'orientation au PARC FENESTRE	Activités au choix en petits groupes + préparation des valises + création de CD avec les photos du séjour
JOUR 10 (départ)	Petits jeux	Voyage RETOUR (car + train)

*\* Ce planning est susceptible d'être modifié en fonction des conditions météorologiques*

**ACTIVITES SUPPLEMENTAIRES pour le séjour de 11 jours :**  
petits jeux d'eau dans le ruisseau LE VENDEIX + atelier indices et traces d'animaux

**ACTIVITÉS PROPOSÉES EN SOIRÉES :** grands jeux en bois, diaporama faune et flore, « loups-garous », petits jeux d'expression, crêpes/boum, « fureur », activités au choix proposées par les enfants... et la soirée surprise des animateurs !

Dans le cadre de notre projet « gestion des déchets », les enfants seront associés à tour de rôle par 2 ou 3 à la fin de chaque repas pour le remplissage et le suivi du compost et des composteurs.



Journée type	
Entre 7h30 et 10h00	Lever échelonné/activités calmes, petit déjeuner/rangement des chambres
De 10h00 à 12h00*	Animation
De 12h00 à 14h00*	Déjeuner/temps calme
De 14h00 à 17h00*	Animation (inclus goûter)
De 17h00 à 19h00	Douches/blog/activités calmes
De 19h00 à 20h00	Dîner
De 20h00 à 21h00/21h30	Petites animations

**\*En cas de sortie à la journée :**  
- les séances d'animation sont continues (9h30-17h30 inclus panier repas) ;  
- le rythme est adapté à l'âge des enfants.



NOM :

Prénom :

TROUSSEAU	Quantité conseillée	Quantité famille	Quantité à l'arrivée	Quantité au départ
<b>Nécessaire pour les activités</b>				
Chaussures de marche	1 paire			
Petit sac à dos pour les randos	1			
Veste à capuche imperméable	1			
Casquette / Bob / Chapeau	1			
Crème solaire	1			
Lunettes de soleil	1			
Gourde	1			
<b>Vêtements pour le séjour</b>				
Slips ou caleçons ou culottes	6			
Paires de chaussettes	6			
Tee-shirt	6			
Pyjamas	2			
Pantalons / jogging / legging	3			
Shorts - bermudas	2			
Pulls/sweat/polaire	3			
<b>Nécessaire de toilette</b>				
Brosse à dent / Dentifrice	1 / 1			
Peigne- brosse à cheveux	1			
Savon & Shampoing	1 / 1			
Gants et serviettes de toilettes	2 / 3			
<b>Accessoires</b>				
Petite lampe frontale	1			
Mouchoirs papiers	2 paquets			
Sac pour les chaussures	1			
Serviettes de table	2			
Sac de voyage	1			
Sac à linge sale (en toile si possible)	1			
<b>Chaussures</b>				
Baskets ou autre (paire en plus des chaussures de randos)	1 paire			
Chaussons ou Claquettes (pour intérieur de la maison)	1 paire			
<b>Objets non listés (le doudou, un livre, etc.) :</b>				
-				
-				
-				
<b>Contrôle Arrivée :</b> vérifié le .. / .. / .. par .....				
Signature :				
<b>Contrôle Départ :</b> vérifié le .. / .. / .. par .....				
Objets apparemment manquants l'avant dernier jour :				
Signature :				

**IMPORTANT**

**Veillez à marquer les vêtements de votre enfant.** Les enfants faisant des activités sportives et des sorties en pleine nature, nous vous remercions de ne pas leur confier de vêtements de trop grande valeur. Des lessives sont prévues durant le séjour.

L'établissement décline toute responsabilité en ce qui concerne les objets non marqués au nom de l'enfant et les vêtements de valeur qui pourraient être endommagés lors du lavage ou du séchage.

*En cas d'énurésie ou d'encoprésie, veuillez nous demander un trousseau complémentaire.*

**LORS DE L'ACCUEIL EN GARE :**

- Les traitements médicaux avec ordonnances seront remis à l'assistant(e) sanitaire (dans un sac fermé au nom de l'enfant) ;
- L'argent de poche (conseillé 5 à 10 € maxi) sera remis au directeur.

**Pas de téléphone portable autorisé**

Signature du/des tuteurs légal/aux :



**DOCUMENT A GLISSER DANS LA VALISE DE L'ENFANT SVP**